



Die Abfallberatung
informiert

Weitere Informationen erhalten Sie bei:

Abfallberatung der Stadt Rosenheim

Königstraße 15
Telefon 0 80 31/36-18 64

Entsorgungshof

Innlände 25
Telefon 0 80 31/36-23 90

Öffnungszeiten

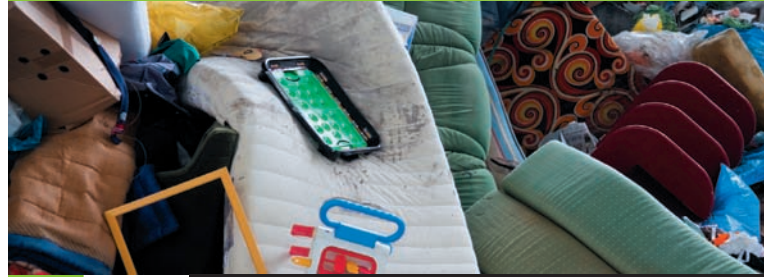
Montag bis Freitag	8.00 – 17.00 Uhr
Samstag	8.00 – 13.00 Uhr

Baubetriebshof

Möslstraße 27
Telefon 0 80 31/36-17 66 oder 36-17 61

Öffnungszeiten

Montag bis Mittwoch	6.45 – 12.00 Uhr	12.30 – 16.00 Uhr
Donnerstag	6.45 – 12.00 Uhr	12.30 – 15.30 Uhr
Freitag	6.45 – 12.00 Uhr	



Sperrmüll

Sperrmüll – wie funktioniert das?

Rosenheimer Privathaushalte können Sperrmüll entweder

- vom Baubetriebshof (Entgelt € 25,-) abholen lassen oder
- selbst zum Entsorgungshof (einmalig € 10,-) bringen.

Dies gilt jeweils für eine Menge bis zu 300 kg pro Halbjahr.



Stadt Rosenheim

www.terme.de



Stadt Rosenheim



Sperrmüllabholung durch den Baubetriebshof

Möchten Sie Ihren Sperrmüll abholen lassen, besorgen Sie sich bitte eine Sperrmüllkarte. Diese erhalten sie im Rathaus, im Umweltamt, bei der Müllabfuhr, beim Baubetriebshof, beim Entsorgungshof oder online unter www.rosenheim.de.

Der Baubetriebshof bietet an, nach Voranmeldung mittels Karte den Sperrmüll an einem Freitag bei Ihnen abzuholen. Bitte beachten Sie, dass in der Woche des von Ihnen gewünschten Freitags kein gesetzlicher Feiertag liegt, da in Wochen mit einem Feiertag die Möglichkeit der Sperrmüllabholung entfällt.

Vergessen Sie nicht, in die Sperrmüllkarte Ihre Adresse einzutragen und welche Art von Sperrmüll Sie entsorgen wollen. Zur rechtzeitigen Terminreservierung schicken Sie die ausgefüllte Karte bitte bis spätestens 10 Tage vor dem gewünschten Termin an den Baubetriebshof. Sie werden dann informiert, wann der Sperrmüll bei Ihnen zu Hause abgeholt wird.

Bei der Abholung ist für maximal **300 kg Sperrmüll** eine Gebühr von **€ 25,-** bar zu bezahlen.

Sperrmüllabgabe am Entsorgungshof

Alternativ zur Sperrmüllabholung können Sie Ihren Sperrmüll auch persönlich zum Entsorgungshof bringen. Hierzu müssen Sie Ihren Personalausweis vorzeigen. Für maximal 300 kg Sperrmüll pro Halbjahr und Rosenheimer Privathaushalt ist dann eine Gebühr von **€ 10,-** zu bezahlen. Eine Anlieferung in Raten ist pro Halbjahr sechsmal möglich. Bei Einhaltung der 300 kg-Gesamtmenge sind in diesem Fall lediglich bei der ersten Anlieferung **€ 10,-** zu entrichten.

Können Sie sich nicht als Stadtbürger ausweisen, wird der angelieferte Sperrmüll nach **Gewicht berechnet**. Die Kosten liegen hier derzeit bei **€ 195,- pro Tonne** zzgl. Mehrwertsteuer. Mengen **bis 50 kg** kosten pauschal **€ 10,-**. Nach Gewicht wird auch dann verrechnet, wenn Sie als Rosenheimer mehr als 300 kg Sperrmüll pro Halbjahr abgeben wollen.

Das ist Sperrmüll

Bettgestelle

Federbetten

Gartenmöbel

Jalousien

Koffer

Kommoden

Körbe

Lattenroste

Markisen

Matratzen

Regale

Schränke

Stehlampen

Teppichböden

Teppiche

Truhen

