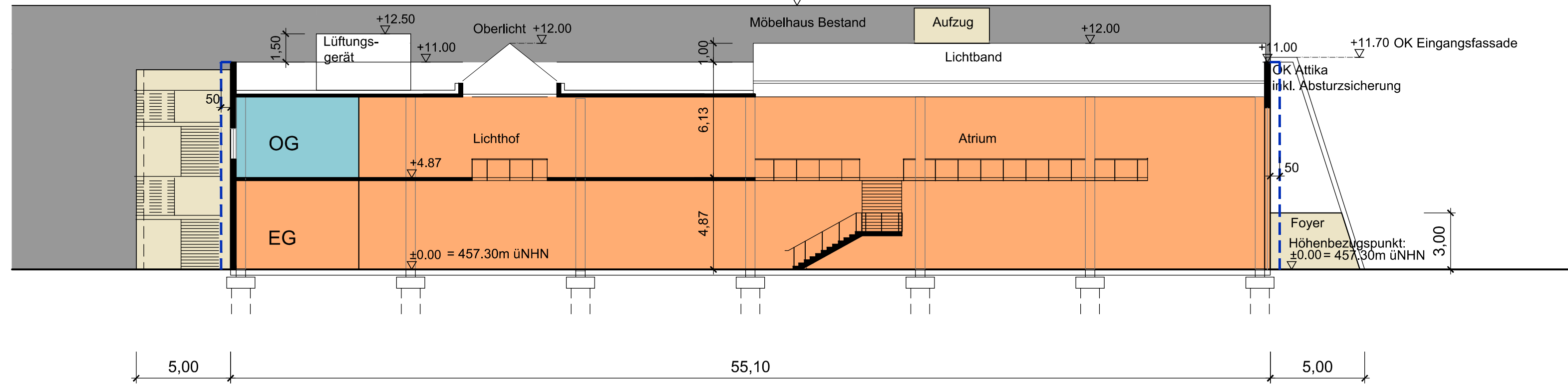
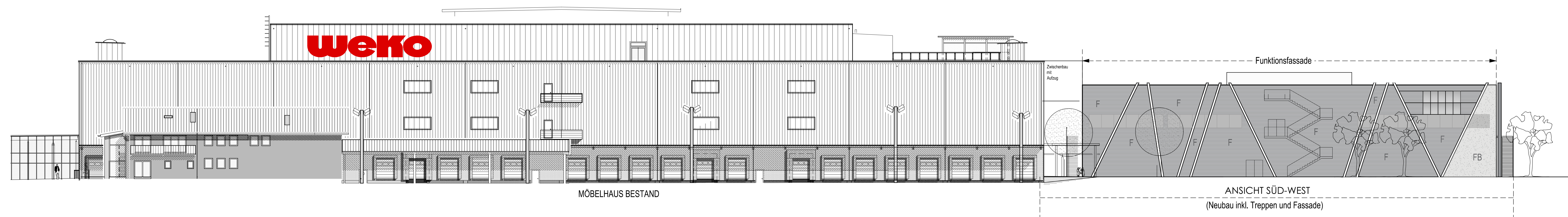
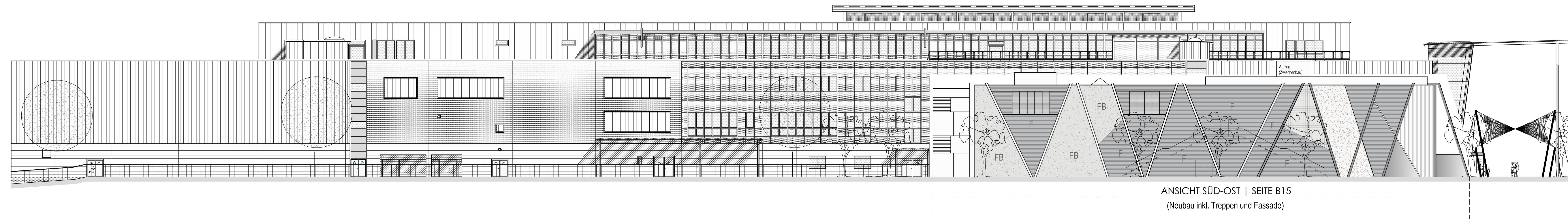
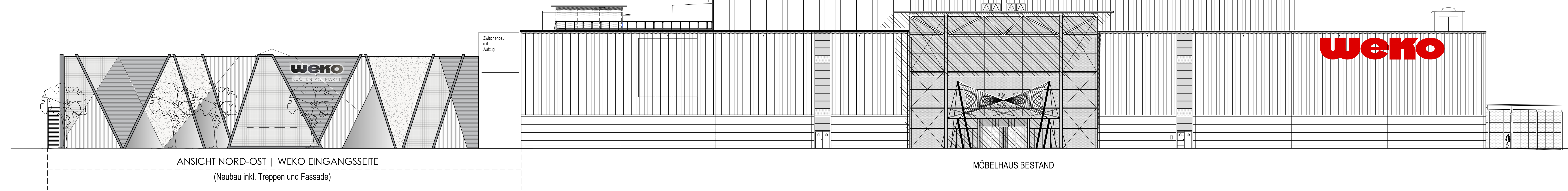


Schnitt B-B



Schnitt A-A

6. FASSADENKONZEPT MIT ANSICHT



LEGENDE SCHNITTE

Gebäude Bestand

Flächen Neubau Küchenfachmarkt:

Verkaufsfläche

Büros

Erschliessung

Einzelfundamente mit Spezialgründung

Vermaßung: Länge in Meter

Höhenkote in Meter bezogen auf +/- 0.00 = 475.30 m ü NN  
Oberkante Fertigfußboden EG = +0.00

Eingangsfassade schräg

vorgehängte Fassade

LEGENDE ANSICHTEN

Holzschindeln

Stäbe BSH Lärche vor Funktionsfassade

Holzziertung

Glasfassade

PV Elemente vor Funktionsfassade

Baum Neupflanzung

Baum Bestand

Begrünung fassadengebunden

FB bodengebundene Begrünung an Stahlnetz vor Funktionsfassade

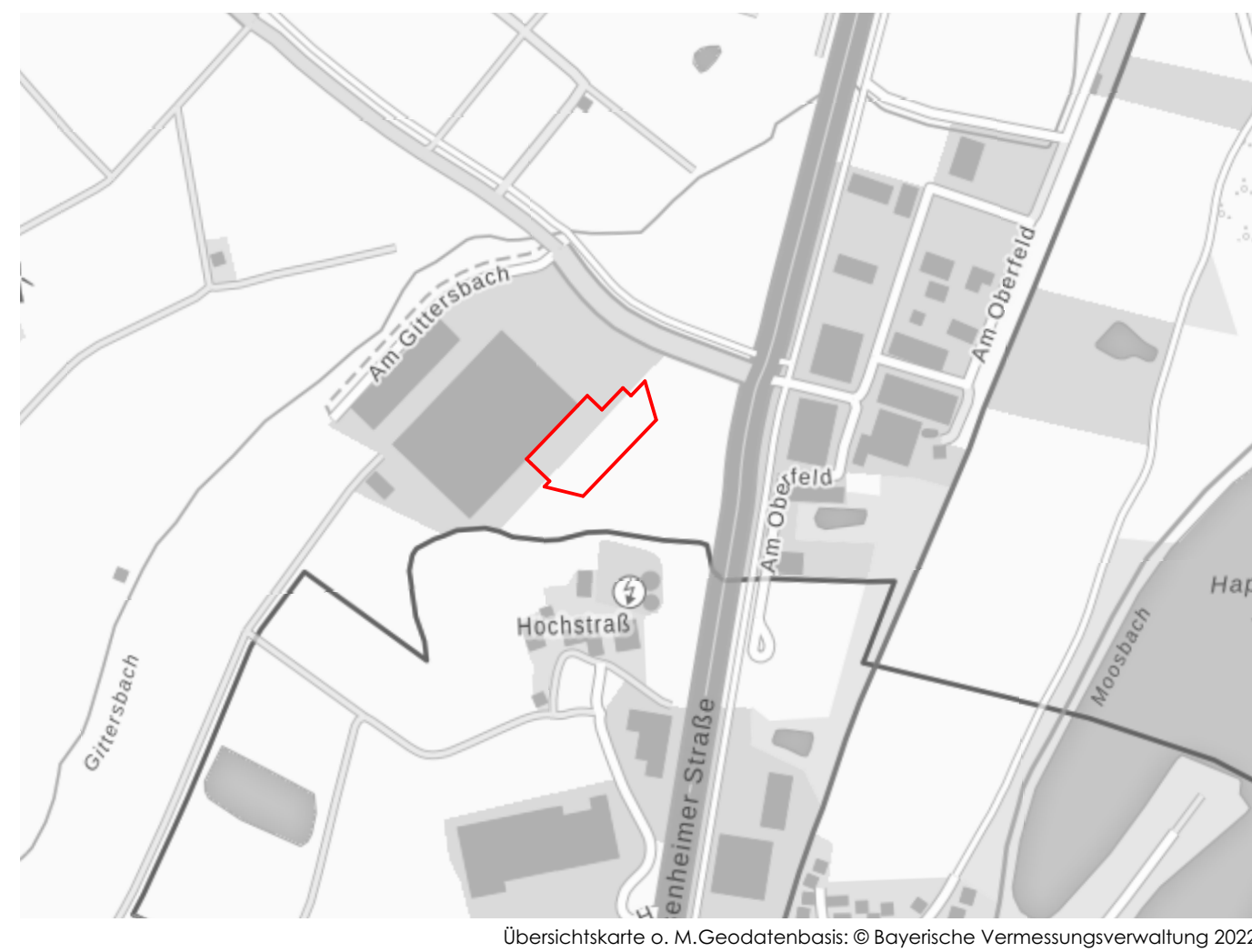
Alu-Stäbe anthrazit

Alu-Paneele anthrazit

Funktionsfassade

Baum Bestand

Stadt Rosenheim



PLANTEIL II - SCHNITTE, FASSADENANSICHTEN

VORHABENPLÄNE DES VORHABEN- UND ERSCHLIESSUNGSPLANS

VORHABENBEZOGENER BEBAUUNGSPLAN NR. 206

"WEKO Küchenfachmarkt"

Flurnummer 668 (Teilfläche) und 671 (Teilfläche)

ENTWURF Stand 04.11.2024

Planstand Datum

Vorhabenart 20.10.2023

Verfahren gemäß § 3 Abs. 1 BauGB 24.01.2024 (9)

Verfahren gemäß § 4 Abs. 1 BauGB 06.03.2024

Wiederholung Verfahren gemäß § 3 Abs. 1 BauGB 06.03.2024 (9)

Wiederholung Verfahren gemäß § 4 Abs. 1 BauGB 17.04.2024

Erntedatum 04.11.2024

Ausgangsbasis:

Verfahren gemäß § 3 Abs. 2 BauGB

Verfahren gemäß § 4 Abs. 2 BauGB

Satzungsbeschluss

PLANVERFASSER:

DRAGOMIR STADTPLANUNG GmbH

Nymphenburger Straße 29

80335 München

VORHABENTRÄGER:

WEKO Wohnen Rosenheim GmbH & Co.KG

Am Gitterbach 1

83026 Rosenheim