



Ausfertigung
 Stadt Rosenheim
 22. Okt. 2020
 Rosenheim, den
Andreas März
 Andreas März Oberbürgermeister

Ansicht Nord Baufeld 6

1:200

STAND: 08.09.2020

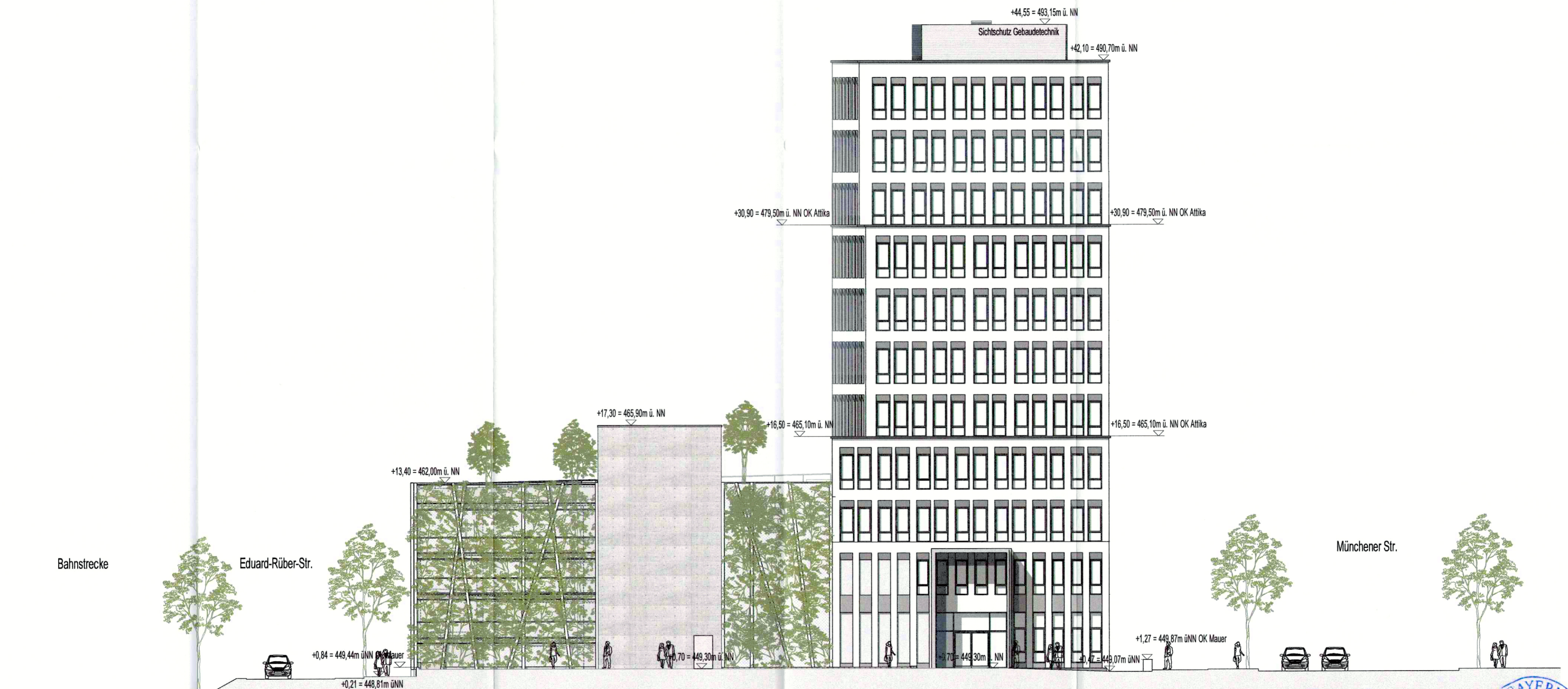
Copyright by ATP architekten ingenieure

AV6AN250
 ±0,00m = 448,60m ü.NHN Baufeld 5+6

Vorhaben- und Erschließungspläne zum Bebauungsplan Nr. 149
 "Bahngelände Nord" - 1.Änderung und Ergänzung mit integriertem
 Grünordnungsplan Teil VIb,IV,VI - Baufeld 4 West, 5 und 6

Bauherr: **S&P COMMERCIAL DEVELOPMENT**
 Planung: **ATP architekten ingenieure**

S&P CD GmbH
 Sebastianstraße 31
 91058 Erlangen
 Tel. +49 (9131) 7775-700
 Fax. +49 (9131) 7775-41
 https://www.sontowski.de
 ATP München Planungs GmbH
 Seidlstraße 23
 80335 München, Germany
 e. info_muc@atp.ag
 t. +49 (89) 455 62-0
 f. +49 (89) 455 62-200
 w. www.atp.ag



Ausfertigung
 Stadt Rosenheim
 22. Okt. 2020
 Rosenheim, den

 Andreas März, Oberbürgermeister



Ansicht Ost Baufeld 6

1:200

STAND: 08.09.2020

Copyright by ATP architekten ingenieure

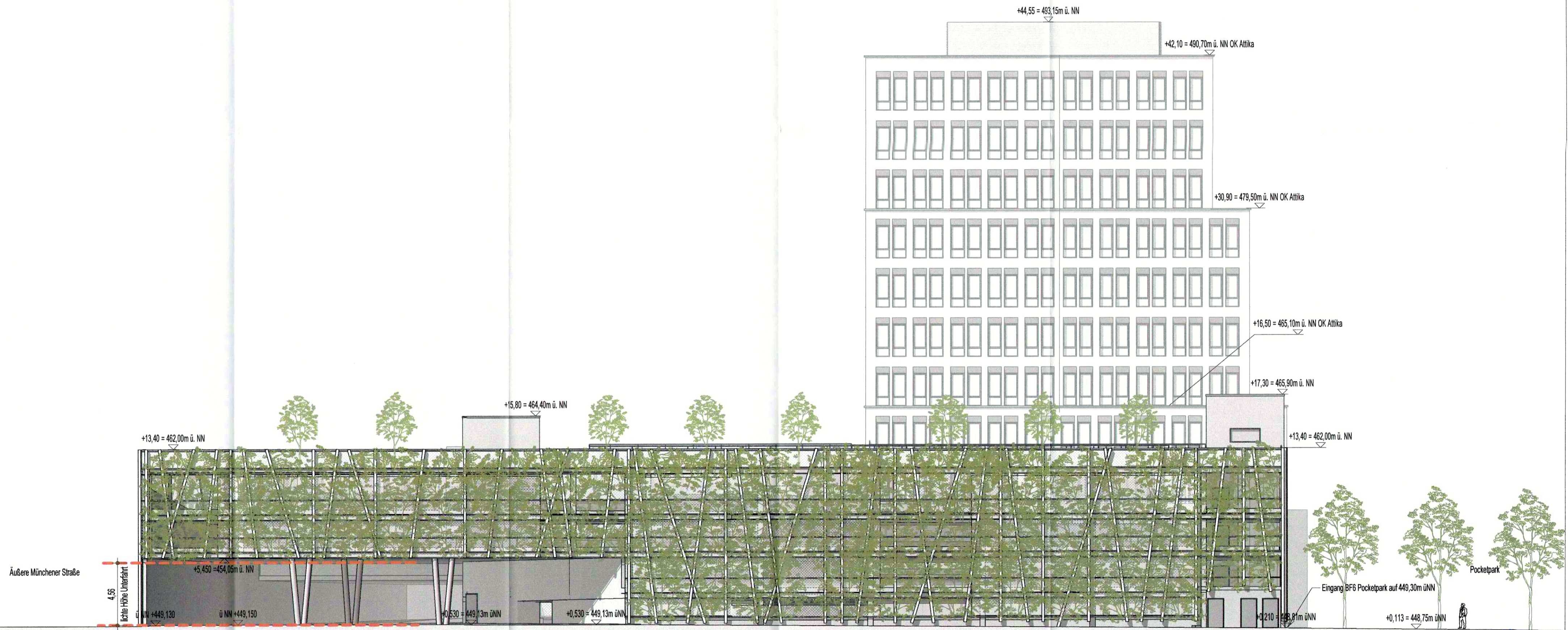
AV6AN251
 ±0,00m = 448,60m ü.NHN Baufeld 5+6

Vorhaben- und Erschließungspläne zum Bebauungsplan Nr. 149
 "Bahngelände Nord" - 1.Änderung und Ergänzung mit integriertem
 Grünordnungsplan Teil Vlb,IV,VI - Baufeld 4 West, 5 und 6

Bauherr: **CD** S&P COMMERCIAL DEVELOPMENT
 Planung: **ATP** architekten ingenieure

S&P CD GmbH
 Sebastianstraße 31
 91058 Erlangen
 ATP München Planungs GmbH
 Seidlstraße 23
 80335 München, Germany
 e. info_muc@atp.ag

Tel. +49 (9131) 7775-700
 Fax. +49 (9131) 7775-41
 https://www.sontowski.de
 t. +49 (89) 455 62-0
 f. +49 (89) 455 62-200
 w. www.atp.ag



Ausfertigung
 Stadt Rosenheim
 22. Okt. 2020
 Rosenheim, den
 Andreas März Oberbürgermeister



Ansicht Süd Baufeld 6

1:200

STAND: 08.09.2020

Copyright by ATP architekten ingenieure

AV6AN252

±0,00m = 448,60m ü.NHN Baufeld 5+6

Vorhaben- und Erschließungspläne zum Bebauungsplan Nr. 149
 "Bahngelände Nord" - 1.Änderung und Ergänzung mit integriertem
 Grünordnungsplan Teil VIb,IV,VI - Baufeld 4 West, 5 und 6

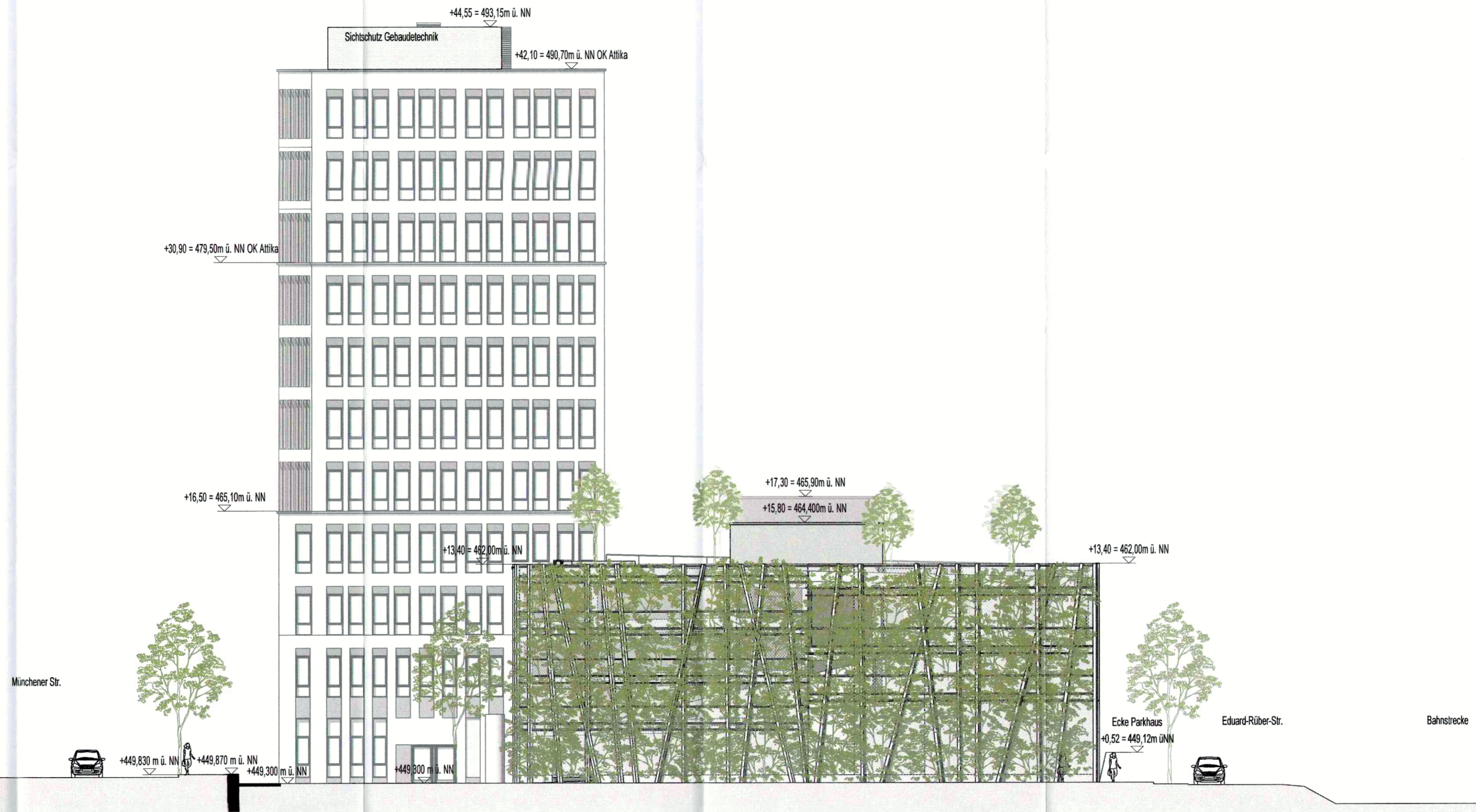
Bauherr: **S&P COMMERCIAL DEVELOPMENT**
 Planung: **ATP architekten ingenieure**

S&P CD GmbH
 Sebastianstraße 31
 91058 Erlangen

ATP München Planungs GmbH
 Seidlstraße 23
 80335 München, Germany
 e. info_muc@atp.ag

Tel. +49 (9131) 7775-700
 Fax. +49 (9131) 7775-41
 https://www.sontowski.de

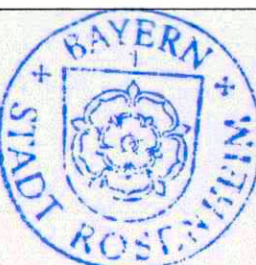
t. +49 (89) 455 62-0
 f. +49 (89) 455 62-200
 w. www.atp.ag



Ausfertigung
Stadt Rosenheim

22. Okt. 2020

Rosenheim, den
A. März
Andreas März Oberbürgermeister



Ansicht West Baufeld 6

1:200

STAND: 08.09.2020

Copyright by ATP architekten ingenieure

AV6AN253

±0,00m = 448,60m ü.NHN Baufeld 5+6

Vorhaben- und Erschließungspläne zum Bebauungsplan Nr. 149
"Bahngelände Nord" - 1.Änderung und Ergänzung mit integriertem
Grünordnungsplan Teil VIb,IV,VI - Baufeld 4 West, 5 und 6

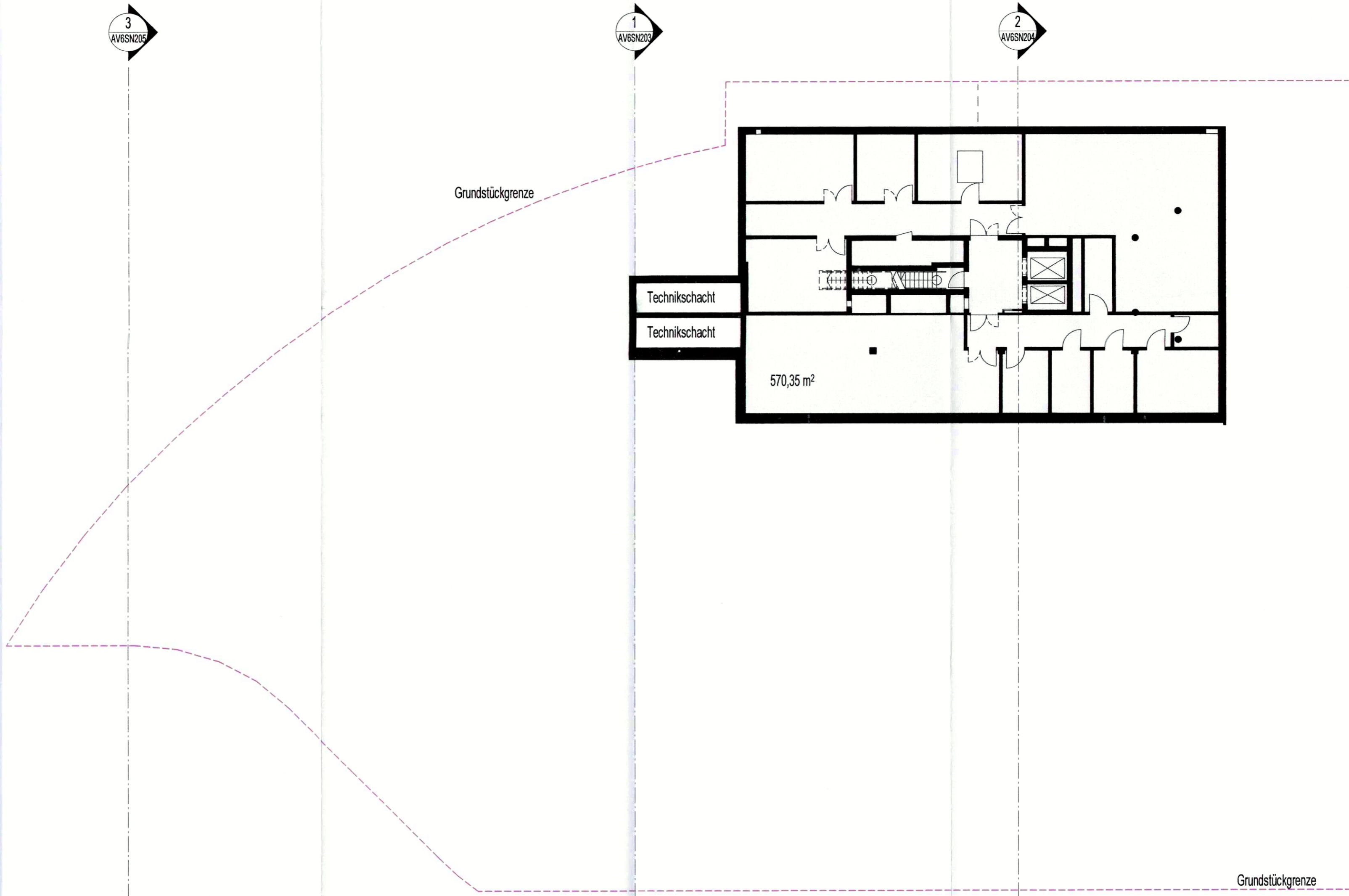
Bauherr: **CD** S&P COMMERCIAL DEVELOPMENT
Planung: **ATP** architekten ingenieure

S&P CD GmbH
Sebastianstraße 31
91058 Erlangen

ATP München Planungs GmbH
Seidlstraße 23
80335 München, Germany
e. info_muc@atp.ag

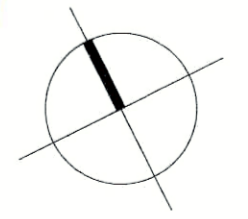
Tel. +49 (9131) 7775-700
Fax. +49 (9131) 7775-41
https://www.sontowski.de

t. +49 (89) 455 62-0
f. +49 (89) 455 62-200
w. www.atp.ag



Büro
 Technik / Parkhaus

Ausfertigung
 Stadt Rosenheim
 22. Okt. 2020
 Rosenheim, den
Andreas März
 Andreas März Oberbürgermeister



Grundriss Untergeschoss Baufeld 6

1:200

STAND: 08.09.2020

Copyright by ATP architekten ingenieure

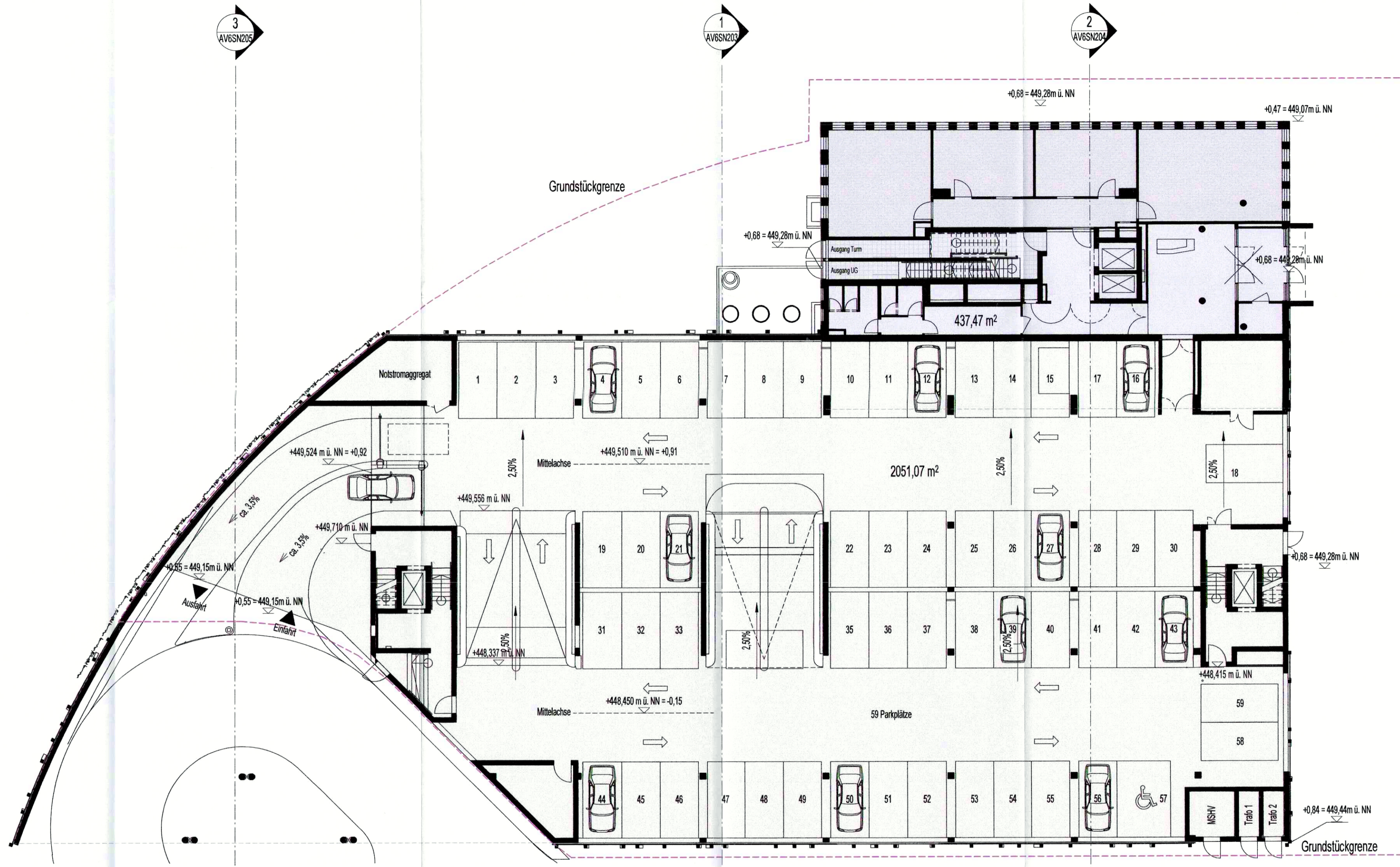
AV6GR020
 ±0,00m = 448,60m ü.NHN Baufeld 5+6

Vorhaben- und Erschließungspläne zum Bebauungsplan Nr. 149
 "Bahngelände Nord" - 1.Änderung und Ergänzung mit integriertem
 Grünordnungsplan Teil VIb,IV,VI - Baufeld 4 West, 5 und 6

Bauherr: **S&P COMMERCIAL DEVELOPMENT**
 Planung: **ATP architekten ingenieure**

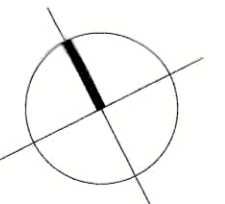
S&P CD GmbH
 Sebastianstraße 31
 91058 Erlangen
 ATP München Planungs GmbH
 Seidlstraße 23
 80335 München, Germany
 e. info_muc@atp.ag

Tel. +49 (9131) 7775-700
 Fax. +49 (9131) 7775-41
 https://www.sontowski.de
 t. +49 (89) 455 62-0
 f. +49 (89) 455 62-200
 w. www.atp.ag



Büro
 Technik / Parkhaus

Ausfertigung
 Stadt Rosenheim
 22. Okt. 2020
 Rosenheim, den
A. März
 Andreas März, Oberbürgermeister



Grundriss Erdgeschoss Baufeld 6

1:200

STAND: 08.09.2020

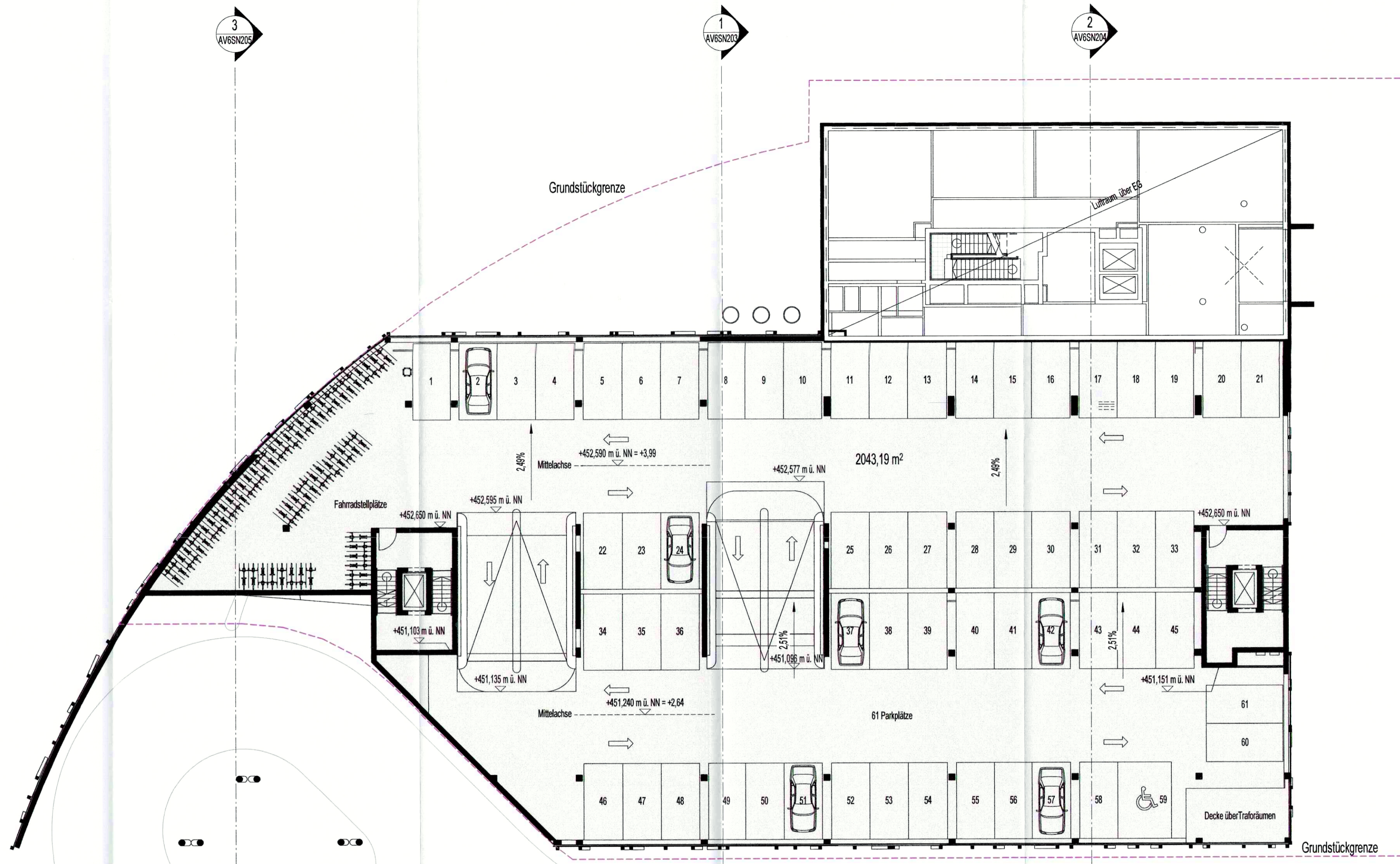
Copyright by ATP architekten ingenieure

AV6GR021
 ±0,00m = 448,60m ü.NHN Baufeld 5+6

Vorhaben- und Erschließungspläne zum Bebauungsplan Nr. 149
 "Bahngelände Nord" - 1.Änderung und Ergänzung mit integriertem
 Grünordnungsplan Teil VIb,IV,VI - Baufeld 4 West, 5 und 6

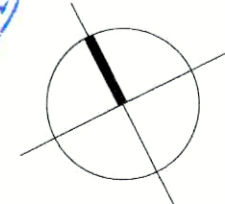
Bauherr: **S&P COMMERCIAL DEVELOPMENT**
 Planung: **ATP architekten ingenieure**

S&P CD GmbH
 Sebastianstraße 31
 91058 Erlangen
 Tel. +49 (9131) 7775-700
 Fax. +49 (9131) 7775-41
 https://www.sontowski.de
 ATP München Planungs GmbH
 Seidlstraße 23
 80335 München, Germany
 e. info_muc@atp.ag
 t. +49 (89) 455 62-0
 f. +49 (89) 455 62-200
 w. www.atp.ag



Büro
 Technik / Parkhaus

Ausfertigung
 Stadt Rosenheim
 22. Okt. 2020
 Rosenheim, den
Andreas März
 Andreas März Oberbürgermeister



Grundriss Zwischengeschoss Baufeld 6

1:200

STAND: 08.09.2020

Copyright by ATP architekten ingenieure

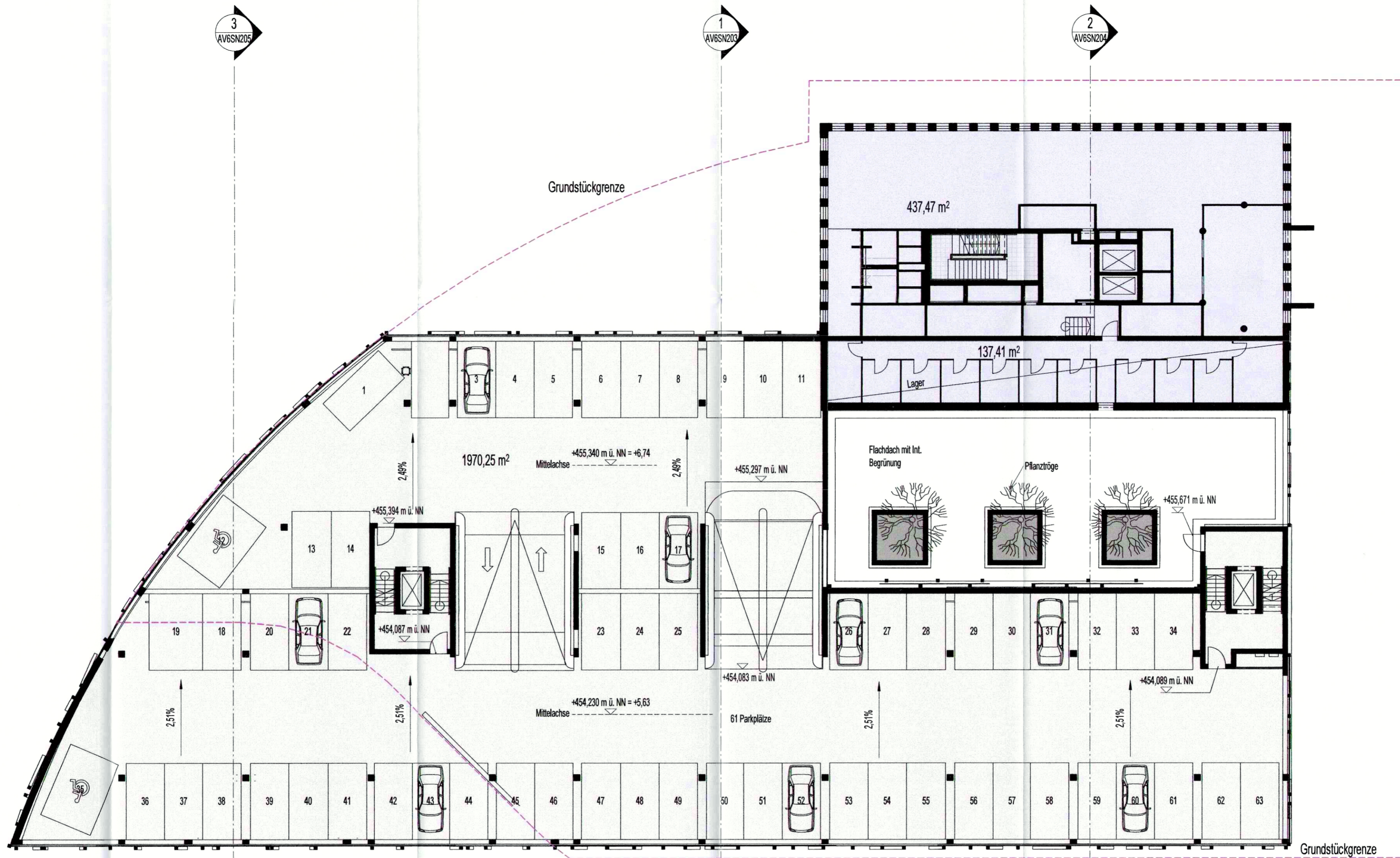
AV6GR022
 ±0,00m = 448,60m ü.NHN Baufeld 5+6

Vorhaben- und Erschließungspläne zum Bebauungsplan Nr. 149
 "Bahngelände Nord" - 1.Änderung und Ergänzung mit integriertem
 Grünordnungsplan Teil VIb,IV,VI - Baufeld 4 West, 5 und 6

Bauherr: **S&P COMMERCIAL DEVELOPMENT**
 Planung: **ATP architekten ingenieure**

S&P CD GmbH
 Sebastianstraße 31
 91058 Erlangen
 ATP München Planungs GmbH
 Seidlstraße 23
 80335 München, Germany
 e. info_muc@atp.ag

Tel. +49 (9131) 7775-700
 Fax. +49 (9131) 7775-41
 https://www.sontowski.de
 t. +49 (89) 455 62-0
 f. +49 (89) 455 62-200
 w. www.atp.ag

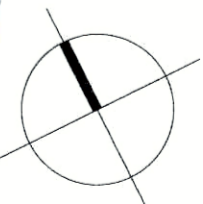


Büro
 Technik / Parkhaus

Ausfertigung
Stadt Rosenheim

22. Okt. 2020

Rosenheim, den
A. März
 Andreas März Oberbürgermeister



Grundriss 1. Obergeschoss Baufeld 6

1:200

STAND: 08.09.2020

Copyright by ATP architekten ingenieure

AV6GR023

±0,00m = 448,60m ü.NHN Baufeld 5+6

Vorhaben- und Erschließungspläne zum Bebauungsplan Nr. 149
 "Bahngelände Nord" - 1. Änderung und Ergänzung mit integriertem
 Grünordnungsplan Teil VIb, IV, VI - Baufeld 4 West, 5 und 6

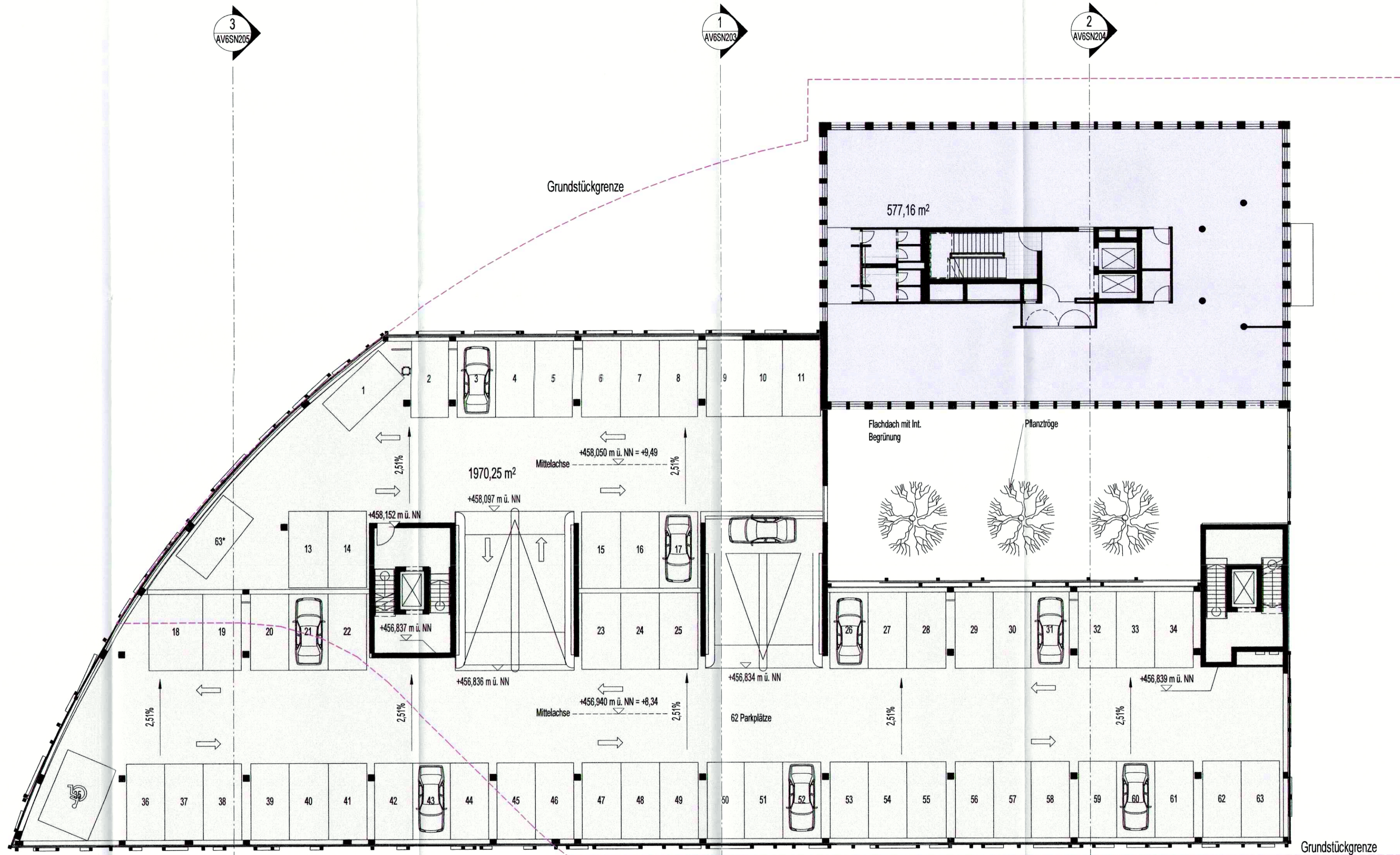
Bauherr: **S&P COMMERCIAL DEVELOPMENT**
 Planung: **ATP architekten ingenieure**

S&P CD GmbH
 Sebastianstraße 31
 91058 Erlangen

ATP München Planungs GmbH
 Seidlstraße 23
 80335 München, Germany
 e. info_muc@atp.ag

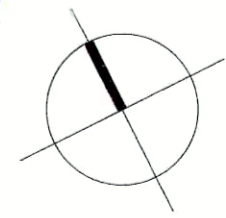
Tel. +49 (9131) 7775-700
 Fax. +49 (9131) 7775-41
 https://www.sontowski.de

t. +49 (89) 455 62-0
 f. +49 (89) 455 62-200
 w. www.atp.ag



Büro
 Technik / Parkhaus

Ausfertigung
 Stadt Rosenheim
 22. Okt. 2020
 Rosenheim, den
Andreas März
 Andreas März Oberbürgermeister



Grundriss 2. Obergeschoss Baufeld 6

1:200

STAND: 08.09.2020

Copyright by ATP architekten ingenieure

AV6GR024

±0,00m = 448,60m ü.NHN Baufeld 5+6

Vorhaben- und Erschließungspläne zum Bebauungsplan Nr. 149
 "Bahngelände Nord" - 1.Änderung und Ergänzung mit integriertem
 Grünordnungsplan Teil VIb,IV,VI - Baufeld 4 West, 5 und 6

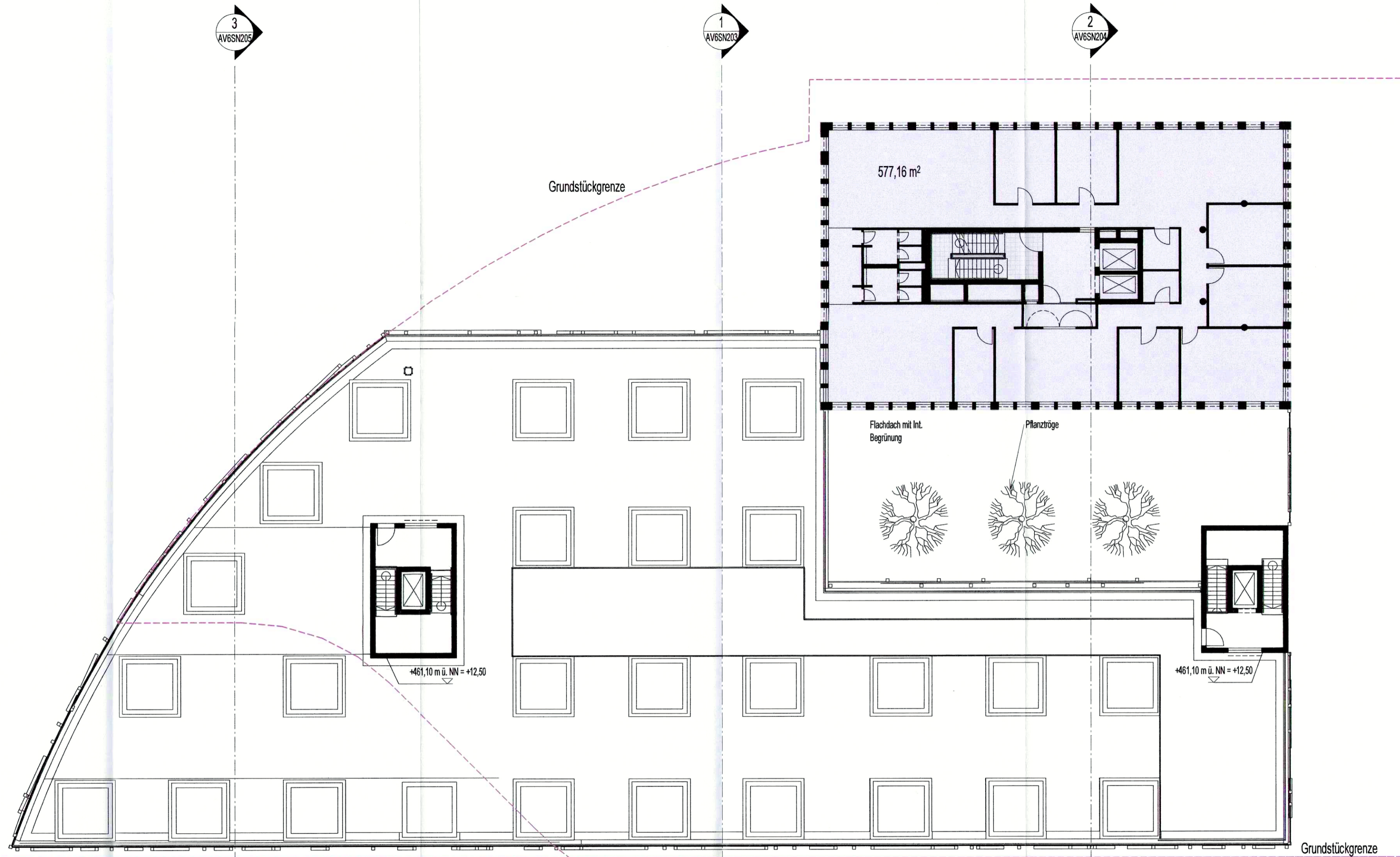
Bauherr: **S&P COMMERCIAL DEVELOPMENT**
 Planung: **ATP architekten ingenieure**

S&P CD GmbH
 Sebastianstraße 31
 91058 Erlangen

ATP München Planungs GmbH
 Seidlstraße 23
 80335 München, Germany
 e. info_muc@atp.ag

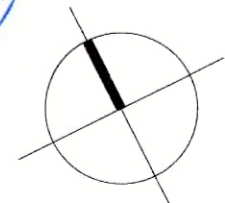
Tel. +49 (9131) 7775-700
 Fax. +49 (9131) 7775-41
 https://www.sontowski.de

t. +49 (89) 455 62-0
 f. +49 (89) 455 62-200
 w. www.atp.ag



Büro
 Technik / Parkhaus

Ausfertigung
 Stadt Rosenheim
 22. Okt. 2020
 Rosenheim, den
Andreas März
 Andreas März Oberbürgermeister



Grundriss 3. Obergeschoss Baufeld 6

1:200

STAND: 08.09.2020

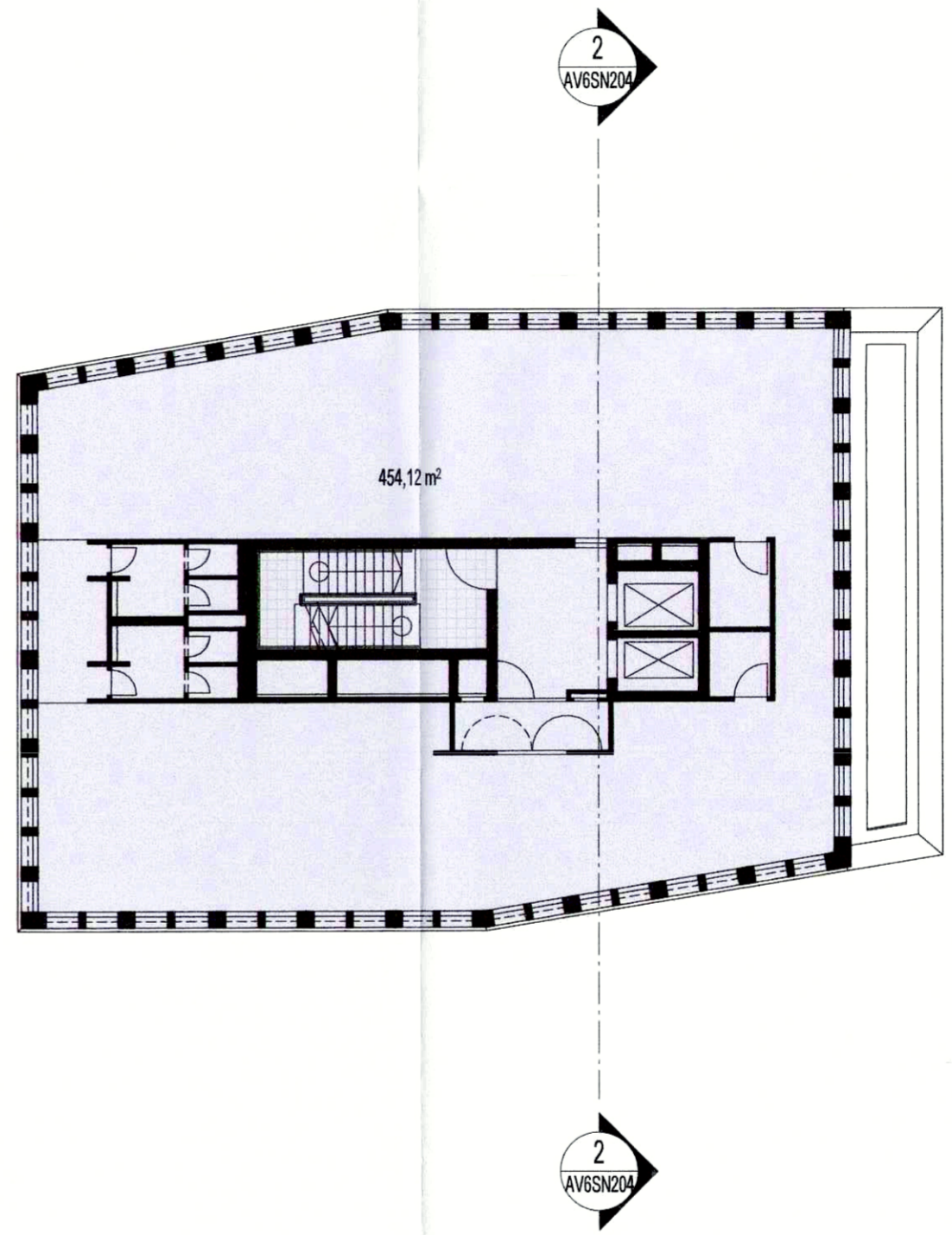
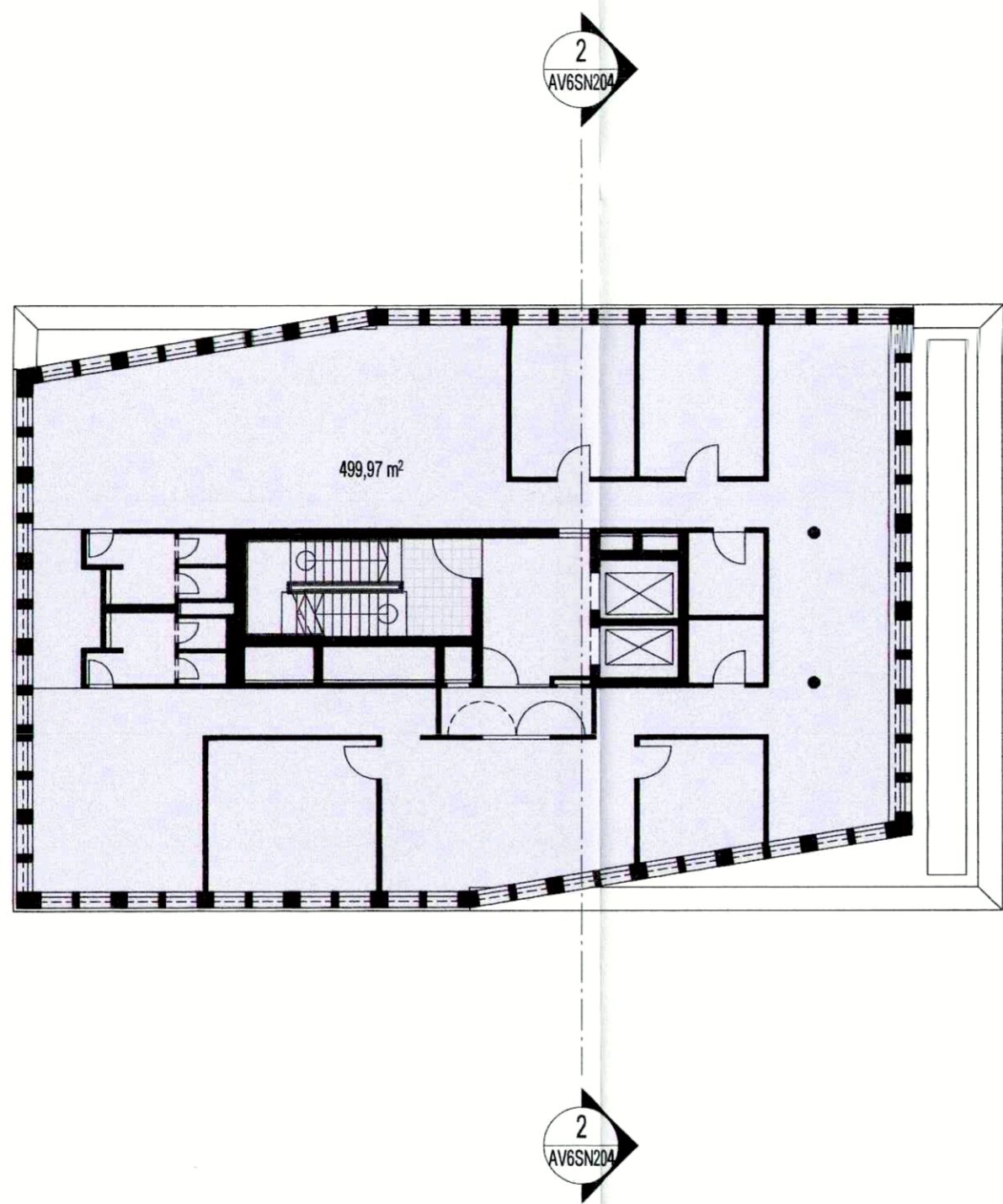
Copyright by ATP architekten ingenieure

AV6GR025
 ±0,00m = 448,60m ü.NHN Baufeld 5+6


Vorhaben- und Erschließungspläne zum Bebauungsplan Nr. 149
 "Bahngelände Nord" - 1.Änderung und Ergänzung mit integriertem
 Grünordnungsplan Teil VIb,IV,VI - Baufeld 4 West, 5 und 6


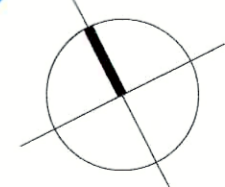
Bauherr: S&P COMMERCIAL DEVELOPMENT
 Planung: architekten ingenieure

S&P CD GmbH
 Sebastianstraße 31
 91058 Erlangen
 Tel. +49 (9131) 7775-700
 Fax. +49 (9131) 7775-41
 https://www.sontowski.de
 ATP München Planungs GmbH
 Seidlstraße 23
 80335 München, Germany
 e. info_muc@atp.ag
 t. +49 (89) 455 62-0
 f. +49 (89) 455 62-200
 w. www.atp.ag



Büro
 Technik / Parkhaus

Ausfertigung
 Stadt Rosenheim
 22. Okt. 2020
 Rosenheim, den

 Andreas März Oberbürgermeister

Grundriss 4. bis 7. und 8. bis 10. Obergeschoss Baufeld 6

1:200

STAND: 08.09.2020

Copyright by ATP architekten ingenieure

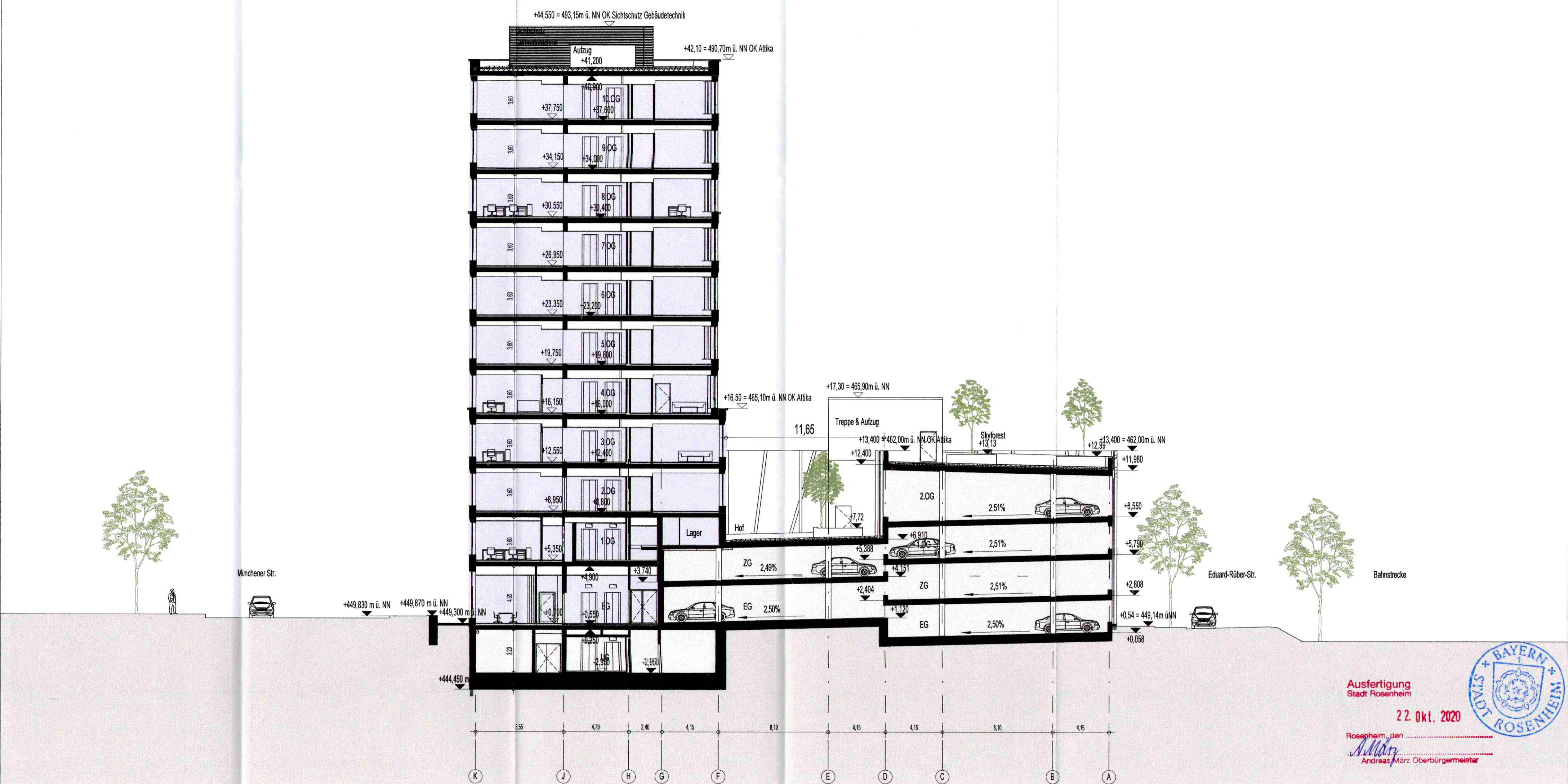
AV6GR026
 ±0,00m = 448,60m ü.NHN Baufeld 5+6

Vorhaben- und Erschließungspläne zum Bebauungsplan Nr. 149
 "Bahngelände Nord" - 1. Änderung und Ergänzung mit integriertem
 Grünordnungsplan Teil VIb, IV, VI - Baufeld 4 West, 5 und 6

Bauherr:  S&P COMMERCIAL DEVELOPMENT
 Planung:  architekten ingenieure

S&P CD GmbH
 Sebastianstraße 31
 91058 Erlangen
 ATP München Planungs GmbH
 Seidlstraße 23
 80335 München, Germany
 e. info_muc@atp.ag

Tel. +49 (9131) 7775-700
 Fax. +49 (9131) 7775-41
 https://www.sontowski.de
 t. +49 (89) 455 62-0
 f. +49 (89) 455 62-200
 w. www.atp.ag



Ausfertigung
 Stadt Rosenheim
 22. Okt. 2020
 Rosenheim, den
 Andreas März Oberbürgermeister



■ Büro
 □ Technik / Parkhaus

Querschnitt 1-1 Baufeld 6

1:200

STAND: 08.09.2020

Copyright by ATP architekten ingenieure

AV6SN204
 ±0,00m = 448,60m ü.NHN Baufeld 5+6

Vorhaben- und Erschließungspläne zum Bebauungsplan Nr. 149
 "Bahngelände Nord" - 1.Änderung und Ergänzung mit integriertem
 Grünordnungsplan Teil VIb,IV,VI - Baufeld 4 West, 5 und 6

Bauherr: S&P COMMERCIAL DEVELOPMENT
 Planung: ATP architekten ingenieure

S&P CD GmbH
 Sebastianstraße 31
 91058 Erlangen
 Tel. +49 (9131) 7775-700
 Fax. +49 (9131) 7775-41
 https://www.sontowski.de
 ATP München Planungs GmbH
 Seidstraße 23
 80335 München, Germany
 e. info_muc@atp.ag
 t. +49 (89) 455 62 -0
 f. +49 (89) 455 62-200
 w. www.atp.ag



Ausfertigung
 Stadt Rosenheim
 22. Okt. 2020
 Rosenheim, den
 Andreas März Oberbürgermeister
 Bahnstrecke



■ Büro
 □ Technik / Parkhaus

Querschnitt 2-2 Baufeld 6

1:200

STAND: 08.09.2020

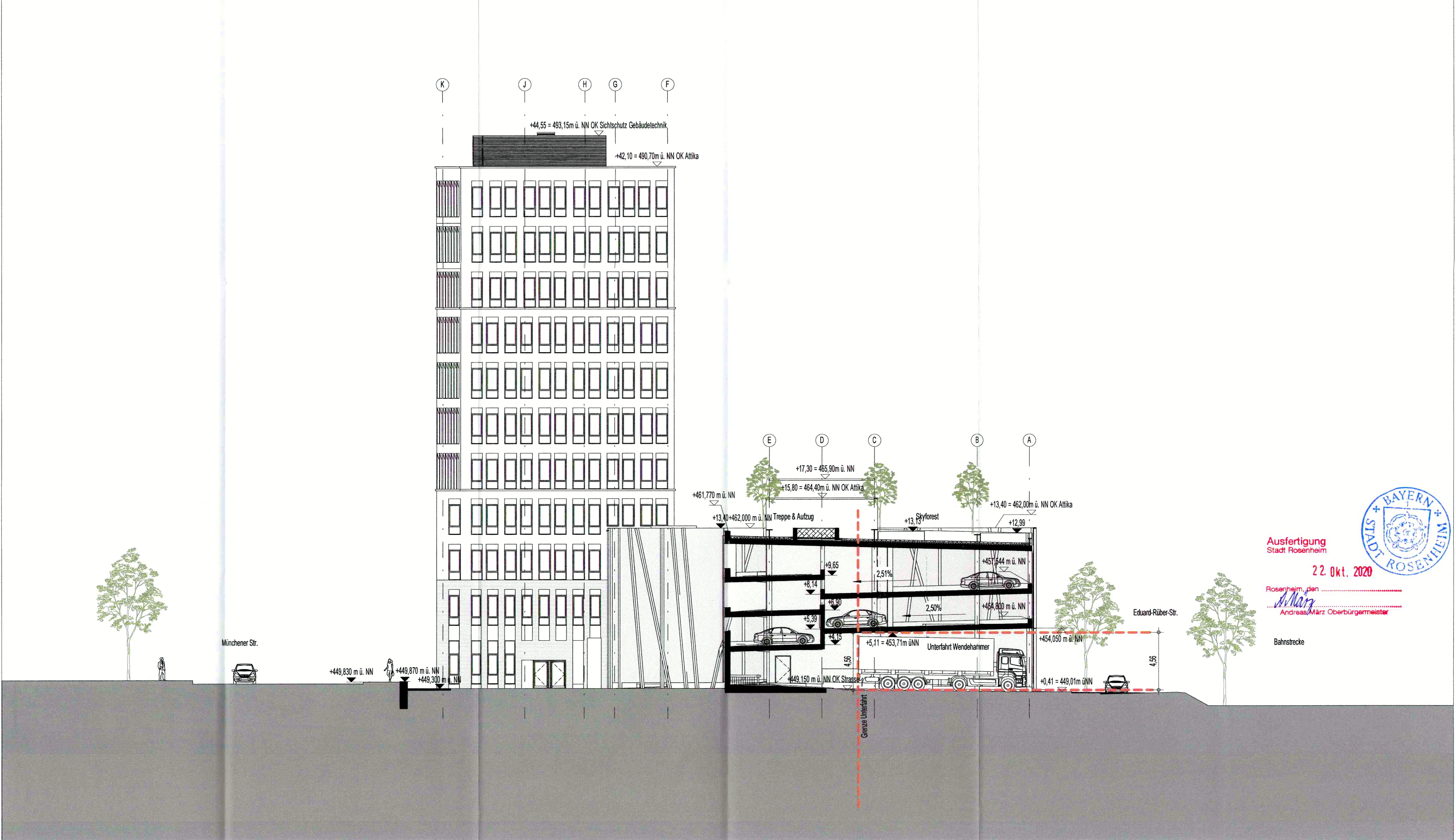
Copyright by ATP architekten ingenieure

AV6SN203
 ±0,00m = 448,60m ü.NHN Baufeld 5+6

Vorhaben- und Erschließungspläne zum Bebauungsplan Nr. 149
 "Bahngelände Nord" - 1.Änderung und Ergänzung mit integriertem
 Grünordnungsplan Teil VIb,IV,VI - Baufeld 4 West, 5 und 6

Bauherr: S&P COMMERCIAL DEVELOPMENT
 Planung: ATP architekten ingenieure

S&P CD GmbH
 Sebastianstraße 31
 91058 Erlangen
 Tel. +49 (9131) 7775-700
 Fax. +49 (9131) 7775-41
 https://www.sontowski.de
 ATP München Planungs GmbH
 Seidlstraße 23
 80335 München, Germany
 e. info_muc@atp.ag
 t. +49 (89) 455 62-0
 f. +49 (89) 455 62-200
 w. www.atp.ag



Ausfertigung
Stadt Rosenheim

22. Okt. 2020

Rosenheim, den
Andreas März
Andreas März Oberbürgermeister

Bahnstrecke

- Büro
- Technik / Parkhaus

Querschnitt 3-3 Baufeld 6

1:200

STAND: 08.09.2020

Copyright by ATP architekten ingenieure

AV6SN205
±0,00m = 448,60m ü.NHN Baufeld 5+6

Vorhaben- und Erschließungspläne zum Bebauungsplan Nr. 149
"Bahngelände Nord" - 1.Änderung und Ergänzung mit integriertem
Grünordnungsplan Teil VIb,IV,VI - Baufeld 4 West, 5 und 6

Bauherr: **S&P COMMERCIAL DEVELOPMENT**
Planung: **ATP architekten ingenieure**

S&P CD GmbH
Sebastianstraße 31
91058 Erlangen
ATP München Planungs GmbH
Seidlstraße 23
80335 München, Germany
e. info_muc@atp.ag

Tel. +49 (9131) 7775-700
Fax. +49 (9131) 7775-41
https://www.sontowski.de
t. +49 (89) 455 62-0
f. +49 (89) 455 62-200
w. www.atp.ag