

vom 05.05.2015 (ABl. S. 94)

aktualisierte Fassung einschließlich Änderungen durch Verordnung zur Änderung der Parkgebührenordnung vom 09.07.2021, 11.12.2023 und 30.05.2025

Die Stadt Rosenheim erlässt aufgrund von § 6 a Abs. 6 des Straßenverkehrsgesetzes (StVG) in der Fassung der Bekanntmachung vom 05.03.2003 (BGBl. I S. 310, S. 919), zuletzt geändert durch Art. 1 des Gesetzes vom 02. März 2023 (BGBl. 2023 I Nr. 56), i.V.m. § 10 Zuständigkeitsverordnung (ZustVVerk) vom 16.06.2015 (GVBl. S. 184, BayRS 2015-1-1-V), zuletzt geändert durch Verordnung vom 11. Juli 2023 (GVBl. S. 463), durch Verordnung vom 19. Juli 2023 (GVBl. S. 509) und durch Verordnung vom 1. August 2023 (GVBl. S. 507) folgende Verordnung:

§ 1

Geltungsbereich

(1) In der Stadt Rosenheim werden zur Regelung des ruhenden Verkehrs zwei Parkzonen gebildet.

(2) Parkzone 1 (Innenstadt) umfasst folgende Straßen, Straßenzüge und Plätze:

Adlzreiterstraße, Am Anger, Am Esbaum, Am Pfarrhof, Am Salzstadel, Am Stadtbach, An der Burgermühle, Anton-Kathrein-Straße, Bahnhofstraße, Binderweg, Bismarckstraße, Brixstraße, Fabrikstraße, Färberstraße (zwischen Ludwigsplatz und Hofmannstraße), Frühlingstraße (zwischen Prinzregentenstraße und Klosterweg), Dr.-Geiger-Straße, Gillitzerstraße, Hafnerstraße, Hammerweg, Heilig-Geist-Straße (zwischen Max-Josef-Platz und Frühlingstraße), Herzog-Otto-Straße, In der Schmucken, Innstraße (zwischen Ludwigsplatz und Sedanstraße), Kaiserstraße (zwischen Ludwigsplatz und Ellmaierstraße), Königstraße, Kufsteiner Straße (zwischen Münchener Straße und Brianconstraße), Landwehrstraße, Ludwigsplatz, Luitpoldstraße, Max-Josef-Platz, Mühlbachbogen, Münchener Straße (zwischen Rathausstraße und Aventinstraße), Nikolaistraße, Papinstraße, Pfarrer-Lidl-Weg, Prinzregentenstraße (zwischen Münchener Straße und Frühlingstraße), Rathausstraße (zwischen Münchener Straße und Königstraße), Reichenbachstraße, Reifenstuelstraße, Riederstraße, Ruedorfferstraße, Salinstraße, Samerstraße, Sedanstraße, Spitalstraße, Stollstraße, Südtiroler Platz, Weinstraße

(3) Alle in Abs. 2 nicht aufgezählten Straßen, Straßenzüge und Plätze bilden die Parkzone 2 mit Ausnahme der Parkflächen an den Happinger Seen und der Loretowiese.

Die gekennzeichneten Parkflächen an den Happinger Seen im Bereich der Happinger-Au-Straße, Moosbachstraße, Innaustraße und Seestraße bilden die Parkzone 3 und werden in der Badesaison (April bis September) bewirtschaftet.

Die Loretowiese (Fläche gem. Anlage) bildet die Parkzone L.

§ 2

Parkgebühren

(1) Die Gebühren für das Parken an Parkscheinautomaten und Parkuhren betragen in der Parkzone 1 bei einer Parkdauer von

½	Std.	1,00 €
1	Std.	2,00 €
1	½ Std.	3,00 €
2	Std.	4,00 €

631 PARKGEBÜHRENORDNUNG

(2) Die Gebühren für das Parken an Parkscheinautomaten und Parkuhren betragen in der Parkzone 2 bei einer Parkdauer von

½	Std.	0,50 €
1	Std.	1,00 €
1 ½	Std.	1,50 €
2	Std.	2,00 €

(2 a) Die Gebühren für das Parken an Parkscheinautomaten betragen in der Parkzone 3:

ganztägig (9 – 21 Uhr) 2,00 €

Kurzzeitparken für 1 Stunde ist kostenfrei.

(2 b) Die Gebühren für das Parken an Parkscheinautomaten betragen in Parkzone L werktags:

ganztägig (8 - 18 Uhr) 3,00 €
halbtags (max. 5 Stunden) 2,00 €

(3) Diese Gebühren sind von dem Zeitpunkt ab maßgebend, an dem die Parkscheinautomaten bzw. Parkuhren entsprechend eingerichtet und gekennzeichnet sind.

(4) Die Zahlung kann auch durch die Benutzung einer Betreiberapplikation („App“) erfolgen, sofern ein entsprechendes System zur Entrichtung der Parkgebühren und zur Überwachung der Parkzeit für den jeweiligen Stellplatz zusätzlich eingerichtet und funktionsfähig ist. Die Parkgebühr wird abweichend von Abs. 1, Abs. 2 und Absatz 2 Buchstabe a anteilig je angefangene Minute berechnet (auf zwei Nachkommastellen kaufmännisch auf- bzw. abgerundet).

§ 3

Inkrafttreten

(1) Diese Verordnung tritt am 04.06.2025 in Kraft.

Anlagen:

1 Plan Parkgebührenzonen

1 Abgrenzungsplan Parkraumbewirtschaftung Loretowiese (Zone L)

räumliche
Parkzonenaufteilung

Anlage zur
Parkgebühreordnung
der Stadt Rosenheim
vom 05.05.2015

aktualisierte Fassung

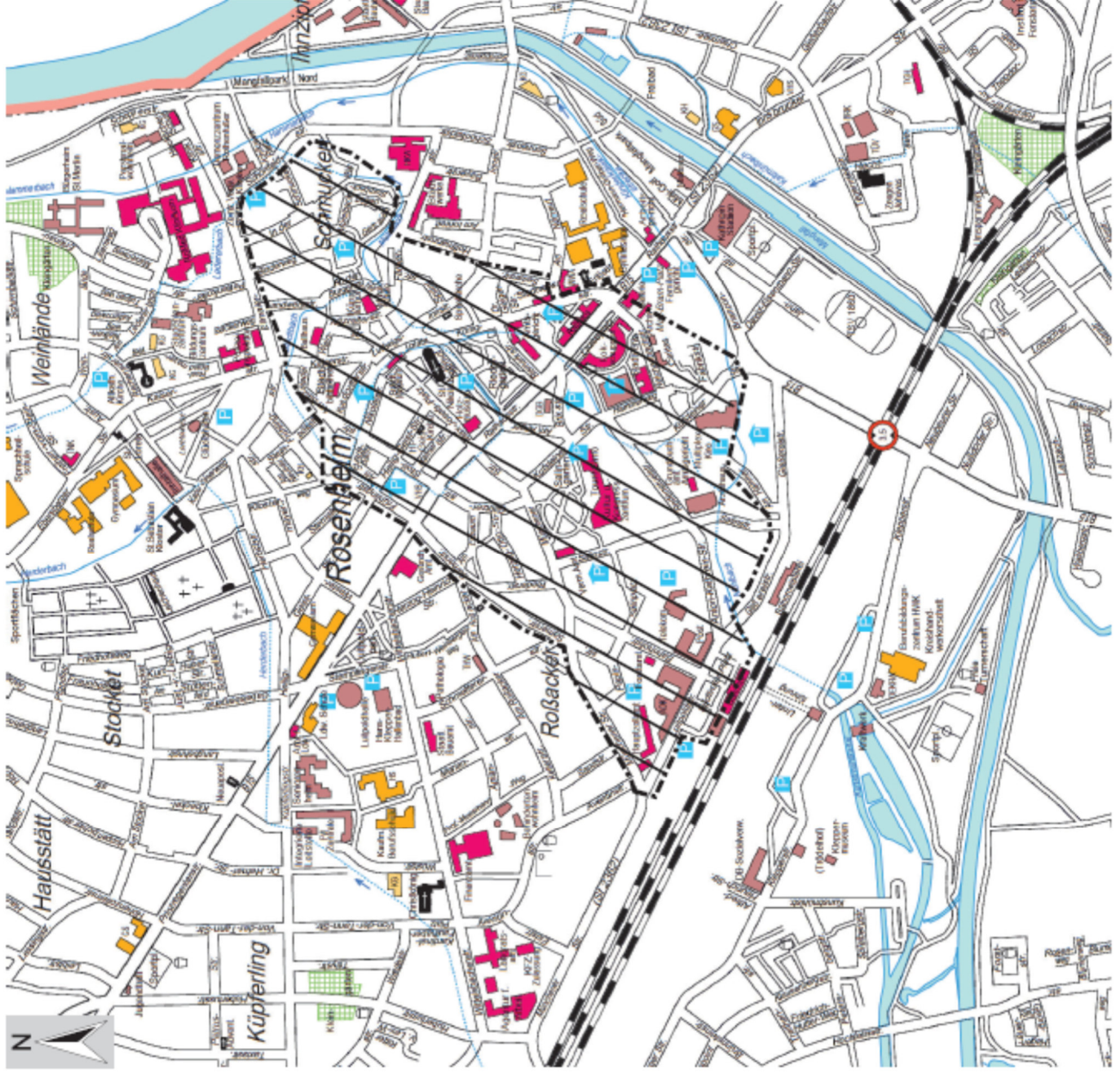
Legende:



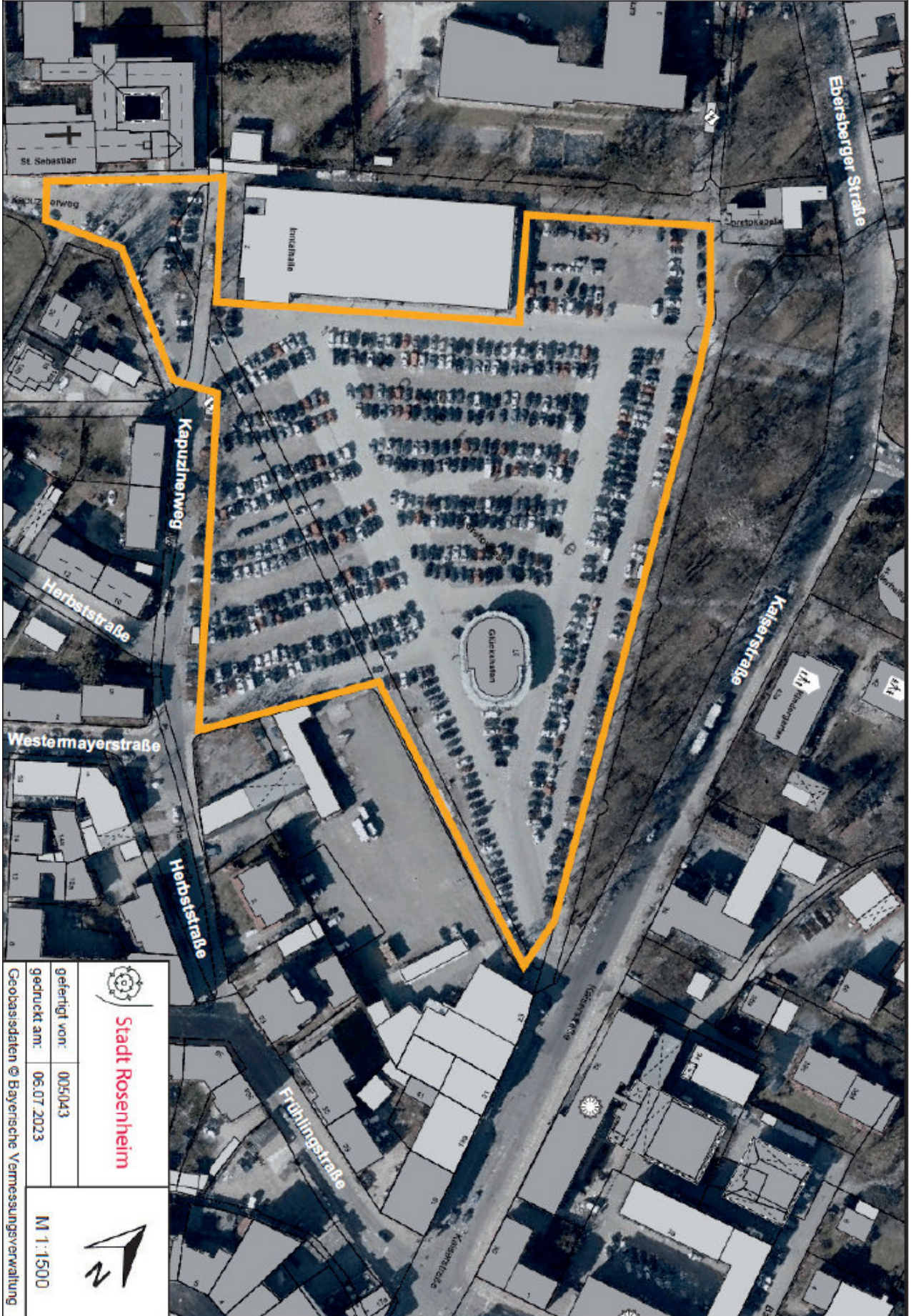
Parkzone 1



Parkzone 2
(ohne Schraffierung)



Parkraumbewirtschaftung Loretowiese Abgrenzungsplan



	Stadt Rosenheim
gefertigt von:	005/043
gedruckt am:	06.07.2023
Geobasisdaten © Bayerische Vermessungsverwaltung	
M 1:1500	
	